


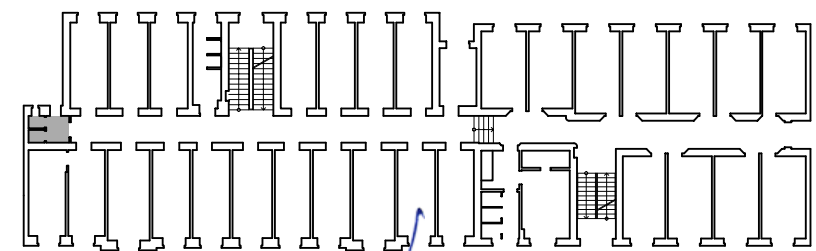
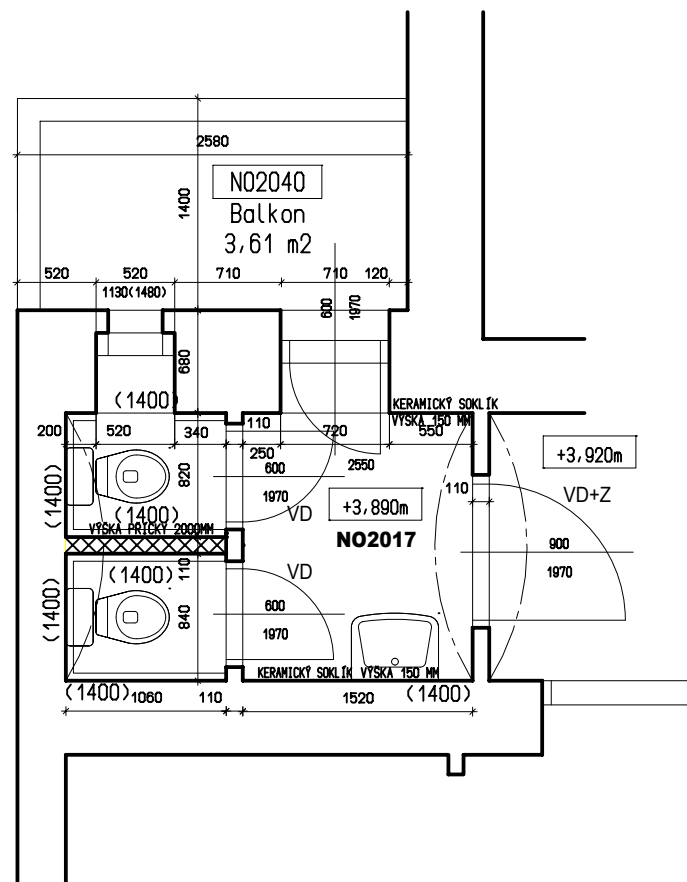
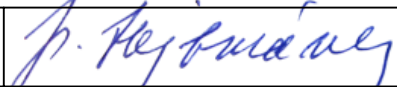


| ČÍSLO | PLOCHA M2 | PODLAHA | STĚNA | SVĚTLÁ VÝŠKA | POZNÁMKA |
|-------|-----------|---------|-------|--------------|----------|
|-------|-----------|---------|-------|--------------|----------|

| | |
|---|----------------------|
|  | STÁVAJÍCÍ KONSTRUKCE |
|  | BOURANÉ KONSTRUKCE |
|  | BOURANÉ DLAŽBY |

VD - VÝMĚNA DVEŘNÍCH KŘÍDEL



| | | | | | |
|---|--|---|--|--|---------------------------|
| PROJEKTANT: | Ing. arch. Jitka Hejtmánková |  | | ARKONT - architekt s.r.o. Nad kašnou 19b, 63500 Brno IČ. 292 35 324 KS Brno C, vložka 67482 | |
| INVESTOR: | MU- správa kolejí a menz,Vinařská 5,60300 BRNO | | | | |
| AKCE : MU - Vysokoškolské koleje Tvrdeho 5/7 Oprava sociálních zařízení - 2. etapa | | | | STUPEŇ | DPS |
| | | | | DATUM | 05/2014 |
| | | | | ČÁST | F.1.1. |
| NÁZEV DOKUMENTU : PUDORYS 2.N.P. - STÁVAJÍCÍ STAV, BOURÁNÍ - WC - SO5 | | | | MĚŘÍTKO 1:50 | VÝKRES Č. 3 |